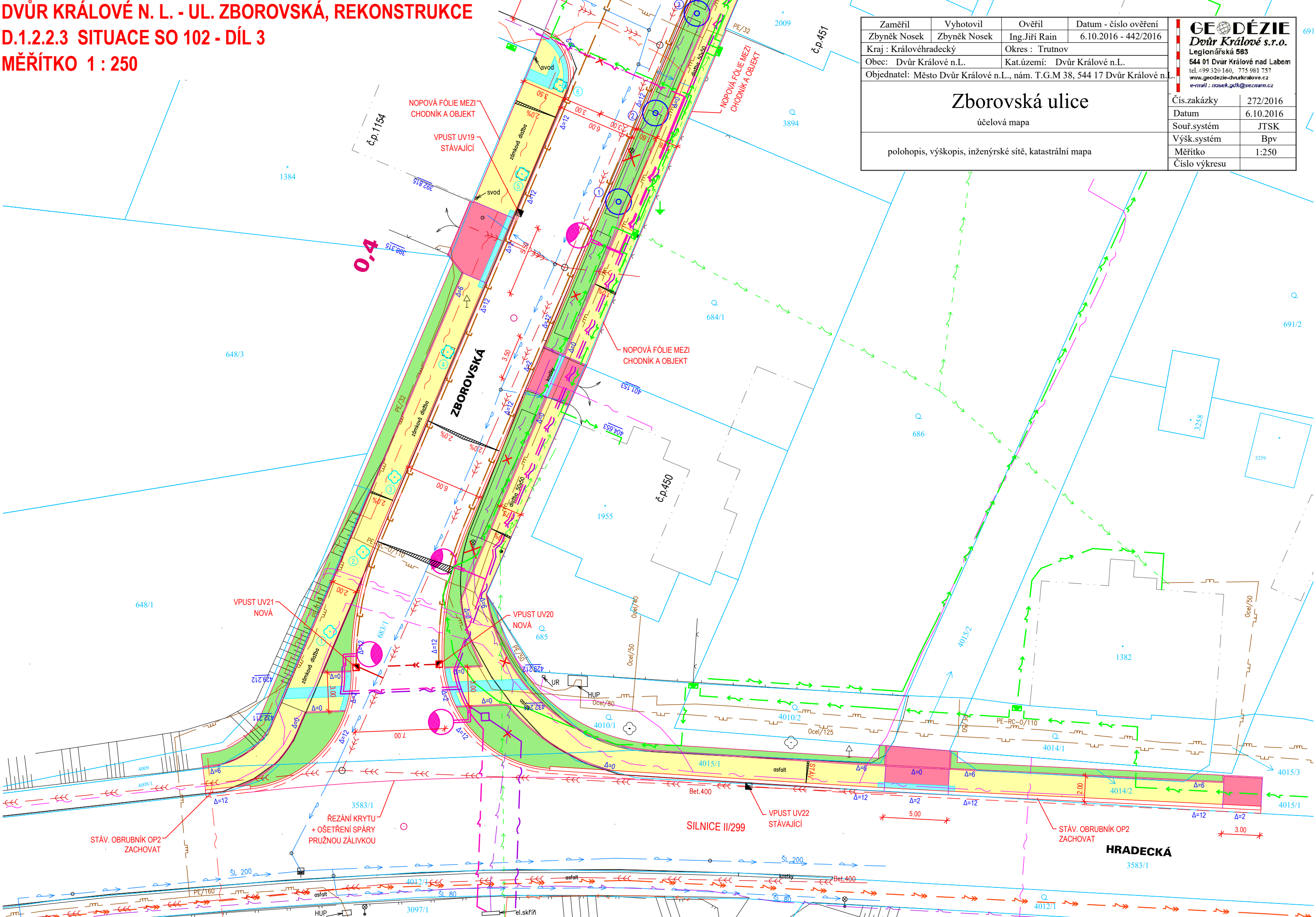








DVŮR KRÁLOVÉ N. L. - UL. ZBOROVSKÁ, REKONSTRUKCE
D.1.2.2.3 SITUACE SO 102 - DÍL 3
MĚŘÍTKO 1 : 250



Zaměřil	Vyhotovil	Ověřil	Datum - číslo ověření	 <p>GEODÉZIE Dvůr Králové s.r.o. Legionářská 583 544 01 Dvůr Králové nad Labem tel. 499 320 160, 775 981 757 www.geodezie-dvurkralove.cz e-mail: rosek.gd@geoznam.cz</p>
Zbyňěk Nosek	Zbyňěk Nosek	Ing. Jiří Rain	6.10.2016 - 442/2016	
Kraj : Královéhradecký		Okres : Trutnov		
Obec: Dvůr Králové n.L.		Kat.území: Dvůr Králové n.L.		
Objednatel: Město Dvůr Králové n.L., nám. T.G.M 38, 544 17 Dvůr Králové n.L.				
<h1>Zborovská ulice</h1> <p>účelová mapa</p>				Čís.zakázky 272/2016 Datum 6.10.2016 Souř.systém JTSK Výšk.systém Bpv Měřítko 1:250 Číslo výkresu
polohopis, výškopis, inženýrské sítě, katastrální mapa				

- ## LEGENDA
- | | |
|---|---|
|  | VOZOVKY - ASFALTOVÝ BETON
PLNÁ KONSTRUKCE |
|  | VODICÍ PROUŽKY - ŽULOVÁ DVOJLINKA |
|  | VOZOVKY PRO ZASAKOVÁNÍ - BET. DLAŽBA
ZASAKOVACÍ ($\psi \approx 0,0$) |
|  | CHODNÍKY PRO PĚŠÍ - BET. ZÁMKOVÁ DLAŽBA
ŠEDÁ, TL. 60mm |
|  | VJEZDY - BET. ZÁMKOVÁ DLAŽBA
ČERVENÁ, TL. 80mm |
|  | HMATOVÉ PRVKY - BET. ZÁMKOVÁ DLAŽBA
KONTRASTNÍ K OKOLNÍ ZÁDLAŽBĚ, TL. 80mm, RELIÉFNÍ |
|  | VOZOVKY - ASFALTOVÝ BETON
KRYT TL. 50mm |
|  | OSTATNÍ PLOCHY - ŠTĚRKODRŤ TL. 250mm |
|  | VEGETAČNÍ ÚPRAVY |

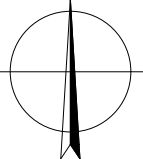
- | | |
|---|-----------------------------------|
|  | BETONOVÉ OBRUBY SILNIČNÍ |
|  | BETONOVÉ OBRUBY CHODNÍKOVÉ |
|  | VODICÍ PROUŽKY - ŽULOVÁ DVOJLINKA |
|  | HRANICE POZEMKU DLE KN |
|  | VNITŘNÍ KRESBA PARCEL DLE KN |

LEGENDA INŽENÝRSKÝCH SÍTÍ


- | | STÁV. | NOVÉ |
|-----------------------------|-------|---------------------------|
| VODOVOD | | |
| KANALIZACE JEDNOTNÁ | | |
| PODZEMNÍ VEDENÍ NN | |
(ŘEŠÍ ČEZ DISTRIBUCE) |
| NADZEMNÍ VEDENÍ NN | | |
| PODZEMNÍ VEDENÍ VN | | |
| VEŘEJNÉ OSVĚTLENÍ | |
(SO 401) |
| MĚSTSKÁ OPTICKÁ SÍŤ | |
(SO 402) |
| PODZEMNÍ VEDENÍ SEK | | |
| PLYNOVOD NTL | | |
| PLYNOVOD STL | | |
| DRENÁŽ | | |
| ULIČNÍ VPUSTI | | |
| STOŽÁRY VEŘEJNÉHO OSVĚTLENÍ | | |
| RUŠENÉ PRVKY INŽ. SÍTÍ | | |

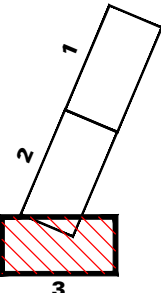
LEGENDA STROMŮ

- STROMY ROSTOUCÍ MIMO LES
URČENÉ KE KÁCENÍ
- NÁHRADNÍ VÝSADBA ZA KÁCENÍ
STROMY
- NÁHRADNÍ VÝSADBA ZA KÁCENÍ
KEŘE



PŘED ZAHÁJENÍM ZEMNÍCH PRACÍ BUDOU VYTÝČENY VŠECHNY INŽENÝRSKÉ SÍTĚ V PLOŠE STAVENIŠTĚ.
ZÁKRES INŽENÝRSKÝCH SÍTÍ JE POUZE ORIENTAČNÍ A NENÍ PODKLADEM PRO JEJICH VYTÝČENÍ.
SOUŘADNICOVÝ SYSTÉM: S-JTSK VÝŠKOVÝ SYSTÉM: Bpvl

HLAVNÍ PROJEKTANT: ING. ARCH. VLADIMÍR SMILNICKÝ			
ZODPOVĚDNÝ PROJEKTANT: ING. ARCH. VLADIMÍR SMILNICKÝ			
VYPRACOVAL: ING. VLADIMÍR MARKS			
Č.ZAKÁZKY: 210085	DATUM: 06 / 2022	FORMÁT: 3 X A4	
STAVEBNÍK:	MĚSTO DVŮR KRÁLOVÉ NAD LABEM, NÁMĚSTÍ T. G. MASARYKA 38, 544 17 DVŮR KRÁLOVÉ NAD LABEM		STUPEŇ P.D.: DPS



DVŮR KRÁLOVÉ N. L. - UL. ZBOROVSKÁ REKONSTRUKCE D.1.2 SO 102 KOMUNIKACE PRO PĚŠÍ	MĚŘ.: 1:250
	D.1.2.2.3
SITUACE SO 102 - DÍL 3	

TATO DOKUMENTACE JE DUŠEVNÍM MAJETKEM FIRMY TENET A NESMÍ BÝT UŽÍVÁNA. ŠÍŘENA KOPIEMI A UVEŘEJŇOVÁNA BEZ JEJÍHO PÍSEMNÉHO SOUHLASU